

## WANTAI SARS-COV-2

**Ag Schnelltest (kolloidales Gold)**  
(Zur Eigenanwendung mit Nasentupfer oder Speichel)

Zur Eigenanwendung

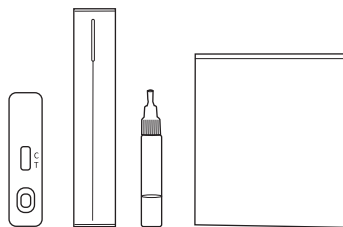
### Kurzanleitung

#### Vorbereitung

- Lesen Sie die Gebrauchsanweisung sorgfältig durch, bevor Sie den Test durchführen.

- Nehmen Sie alle Komponenten heraus und legen Sie sie auf den Tisch.

Testkomponenten:  
 1 × Testkassette  
 1 × Extraktionsfläschchen (0,3 ml)  
 1 × Steriler Einwegtupfer  
 1 × Verschießbarer Plastikbeutel  
 1 × Gebrauchsanweisung  
 1 × Kurzanleitung



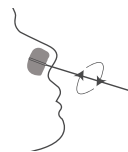
Sie können den QR-Code scannen, um das Bedienungsvideo anzusehen.



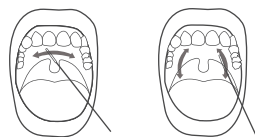
#### Schritt 1. Probe sammeln

- Öffnen Sie den Tupferbeutel.
- Sie können zwischen zwei Probentypen zur Entnahme wählen:

**Anteriore Nasentupferproben:** Führen Sie die gesamte saugfähige Spitze des Tupfers in Ihr Nasenloch ein und drehen Sie ihn langsam in einer kreisförmigen Bewegung gegen die Innenseite Ihrer beiden Nasenlöcher.

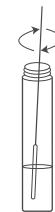


Oder,  
**Speichelproben:** Führen Sie die gesamte saugfähige Spitze des Tupfers in Ihren Mund ein und wischen Sie langsam über den oberen Gaumen und die Innenseite der linken und rechten Wange (Sammeln Sie eventuell auf dem Tupfer vorhandenen Speichel).



#### Schritt 2. Extraktion der Proben

- Schrauben Sie den Deckel des Extraktionsfläschchens ab.
- Legen Sie den gesammelten Tupfer in das Extraktionsfläschchen mit dem Puffer, drehen Sie den Tupfer kräftig, um ihn gut mit dem Puffer zu vermischen.

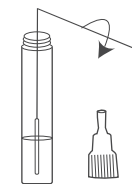


- Drücken Sie den Tupfer gegen die Innenseite des Fläschchens, um die Flüssigkeit aus dem Tupfer freizusetzen.

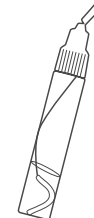


#### Schritt 3. Entfernen des Tupfers

- Brechen Sie das Ende des Tupfers an der Bruchkante ab und lassen Sie den Tupferkopf in dem Fläschchen.

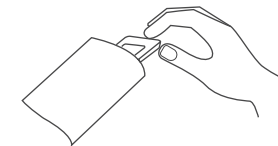


- Schrauben Sie den Deckel des Fläschchens fest. Brechen Sie den Deckel des Extraktionsfläschchens ab.

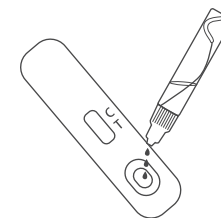


#### Schritt 4. Testen

- Öffnen Sie den Kassettenbeutel und legen Sie die Kassette auf eine ebene Fläche.

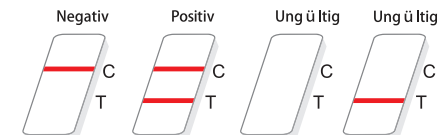


- Drücken Sie das Fläschchen zusammen, um drei (3) Tropfen der extrahierten Probe aus dem Extraktionsfläschchen in die Probenvertiefung der Testkassette zu geben. Warten Sie 15 Minuten.



#### Schritt 5. Lesen Sie die Ergebnisse

- Lesen Sie das Testergebnis 15 Minuten nach dem Einlegen der Proben ab, jedoch nicht später als 30 Minuten.



#### Entsorgung

- Legen Sie alle Komponenten in den mitgelieferten verschließbaren Plastikbeutel. Verschließen Sie den Beutel und werfen Sie ihn weg.

